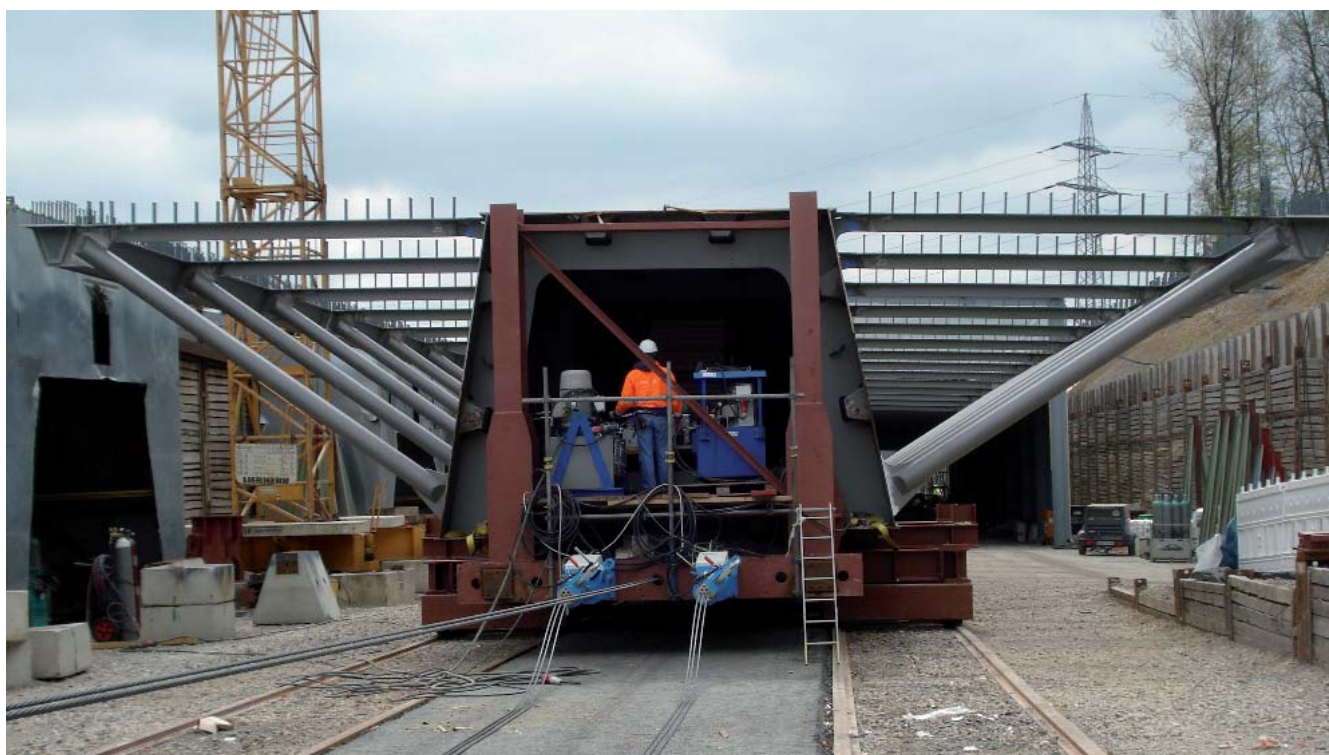


L I T Z E N
H E B E T E C H N I K



Projektbericht

Brückenverschub Lennetal



BRÜCKENVERSCHUB MIT GEFÄLLE

Beim Vershub des geschlossenen Stahlhohlkastens mit seitlichen Druckstreben in der Nähe von DE-Hagen kamen drei Litzenheber 800kN mit hydraulisch betätigten Klemmen zum Einsatz. Bedingt durch ein Gefälle von 2-2,5% kam neben zwei Zugzylindern auch ein Bremszylinder zum Einsatz.

DATEN

Stützweite der Brücke:	979,5 m über 14 Felder
Termin:	August 2015
Ausführende Firma:	Thyssenkrupp Infrastructure GmbH

PAUL LITZEN-HEBETECHNIK IM EINSATZ

Litzenheber:	3 x PDH-080
Max. Vershubkraft:	2 x 800 kN
Max. Bremskraft:	1 x 800 kN



2 x Zugzylinder



1 x Bremszylinder

PAUL LITZEN-HEBETECHNIK BEI YOUTUBE:
[stressing-channel.paul.eu](https://www.youtube.com/channel/UC...)

